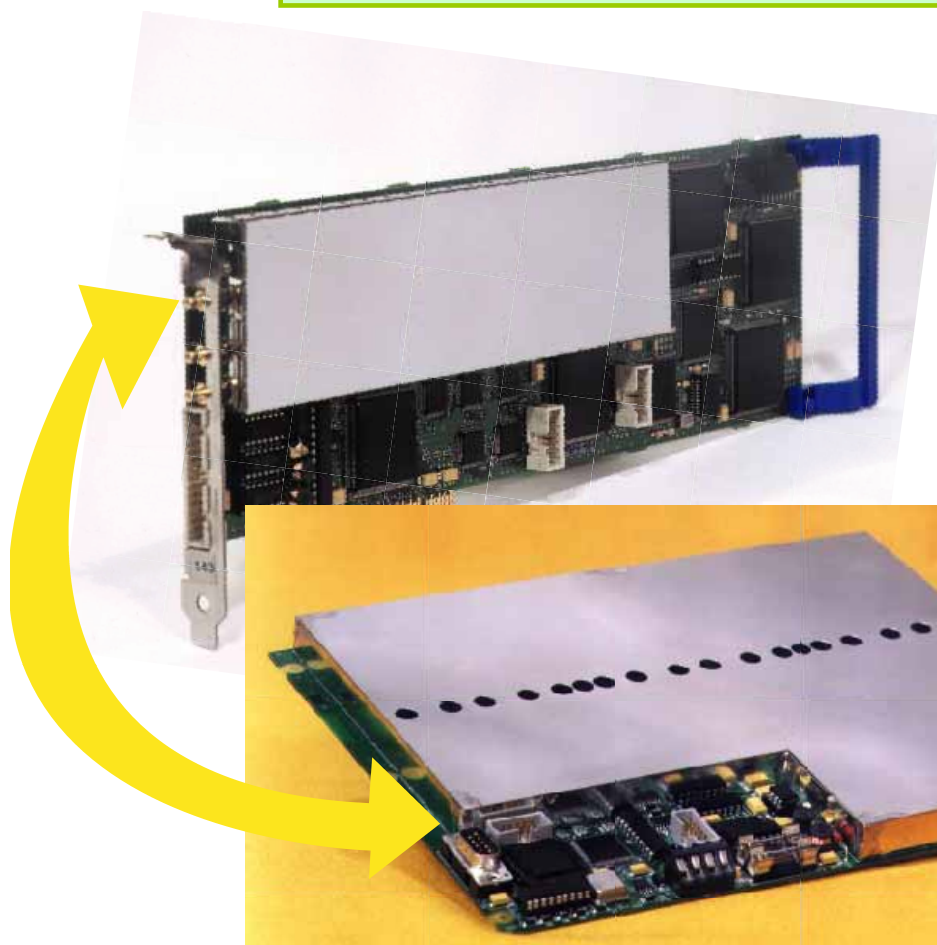




PC MUX 3108 B

マルチチャンネルボード

多チャンネル超音波 PCシステム



USPC 3100 MB
PLUG & PLAY

と

MUX. 8 CHANNELS

の2ボードシステム

*USPC 3100 PCI カードの機能とメリットを生かして、
多チャンネルシステムに拡張するボードです。*

- * DSPソフトも付属していますので、これだけでシステムが構築できます。
- * LabVIEW API ソフトウェアとSourceも付属されますので、独自のシステム構築も可能となります。(注:開発にはLabVIEW本体ソフトが必要となります。)

特 徴

ユーザー独自の API ソフトウェアが開発可能な :

- WINDOWS 用ドライバー.
 - フル詳細ドキュメント付き DLL
 - ACTIVE-X Control
 - HELP 機能 Tutorial software が付属されています。
- リモートパルサー、プリアンプシステム

NIHON MATECH CORPORATION

USPC3100MB

USPC3100 の主要な仕様は個別カタログをご参照下さい。
PCIバスによる高速データ出力と厚さ測定機能が含まれています。

MUX3108 - 8チャンネルマルチプレクサー

リモートパルサーシステム： - Square Wave

立ち上がり - 5ns rise time & decay

送信電圧 - 125/250 Volts

幅 - 25ns to 1,000ns width

最大パルス繰り返し周波数： 20 KHz (最大の8CH時は各 1.25KHz)
CH数で分割されます。

プリアンプ： 12 dB

入力減衰： 0 / 15 dB (50 Ohms)

アッテネーター： 0 / 20 dB

同期： USPC Card からの外部同期：

- 送信パルス同期表示

- Sエコー同期表示

入出力コネクター：

- TX サブリックコネクター x1 / CH毎

- RX サブリックコネクター x1 / CH毎

- RX サブリックコネクター x1 連結 RF

- A-Scans 出力サブリックコネクター to USPC Card RX

- RS232 DSub コネクター x1 to PC

- 外部同期接続コネクター x1 (HE10) to USPC

- 電源コネクター +5V-1 Amp., + 12V - 1 Amp.

寸法： 250 x 190 x 20 mm

重量： 1.5kg

動作環境温度： 0 ~ 50

SOFTWARE

- LabVIEW API software (Exe. & sources)

- HELP ! Tutorial Software

- DRIVERS for WINDOWS .*

- DLL with full documentation

- ACTIVE-X control

API SOFTWARE

- PCI Cards 版

- チャンネル毎に設定可能

- 駆動チャンネルの選択可能

- 複数チャンネルの同時駆動 T / R、1 - 8 CH

- テスト条件設定可能：

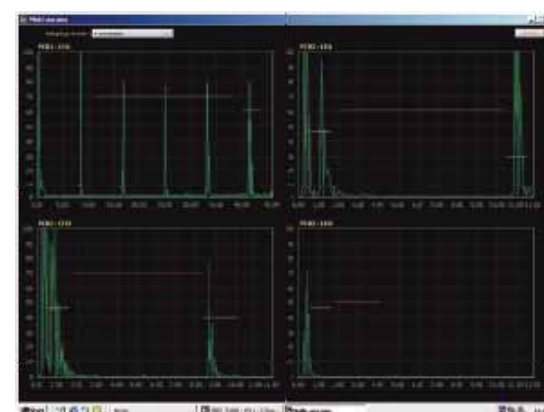
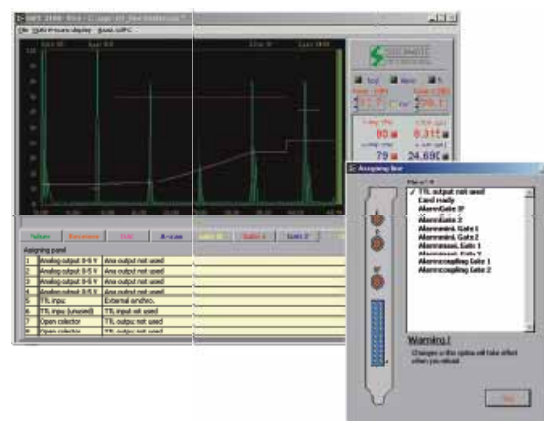
* ゲイン

* ゲート位置、幅、レベル

* DAC 設定可能

* アナログ出力、Go / NGO出力

その他の設定は全チャンネル共通です。



仕様は予告無しに変更されることがありますので、ご了承下さい。



品質管理のトータルサプライヤー
日本マテック株式会社
NIHON MATECH CORPORATION

東京本社：東京都千代田区一番町10番地 一番町ウエストビル3F
TEL: (03)3221-7531 FAX: (03)3221-7240 (〒102-0082)
大阪支社：大阪市淀川区西中島5-9-5 マッセ新大阪ビル5号館8F
TEL: (06)6885-6201 FAX: (06)6885-2681 (〒532-0011)